



Provincie
Antwerpen

WS 3.8 Arbeidsplaats & Intern verkeersplan

Malle - 23 maart 2018



MiVeDi bvba

Ignas Crombez

Preventiedeskundige - milieucoördinator

Tel 32-50-816244 - Fax 32-50-816312

Email ignaas.crombez@mivedi.be

Inhoud : arbeidsplaats & intern verkeer

- ▶ Wat?
- ▶ Risico's intern verkeer/transport?
- ▶ Intern verkeersplan?
 - ▶ Noodzaak?
 - ▶ Onderwerpen?
 - ▶ Wetgevende elementen?
 - ▶ Plan van aanpak?
 - ▶ Hoe implementeren we een intern verkeersplan?



Wat?

- ▶
.....
- ▶
.....
- ▶
.....
- ▶
.....
- ▶
.....
- ▶
.....
- ▶
.....
- ▶
.....
- ▶
.....
- ▶
.....

**WERK IN
UITVOERING**



Gevaar/Risico intern verkeer/transport?

- ▶
- ▶
- ▶
- ▶
- ▶
- ▶
- ▶
- ▶
- ▶
- ▶
- ▶

**WERK IN
UITVOERING**



Noodzaak intern verkeersplan?

- ▶
- ▶
- ▶
- ▶
- ▶
- ▶
- ▶
- ▶
- ▶
- ▶

**WERK IN
UITVOERING**

Wettelijke verplichtingen?



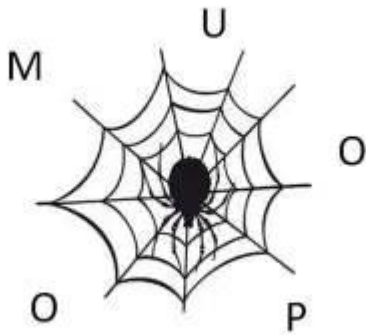


Wettelijke verplichtingen?

- ▶
- ▶
- ▶
- ▶
- ▶
- ▶
- ▶
- ▶
- ▶
- ▶

**WERK IN
UITVOERING**

Onderwerpen?



MUOPO



Onderwerpen?

- ▶
- ▶
- ▶
- ▶
- ▶
- ▶
- ▶
- ▶
- ▶
- ▶

**WERK IN
UITVOERING**



Plan van aanpak?

- ▶
.....
- ▶
.....
- ▶
.....
- ▶
.....
- ▶
.....
- ▶
.....
- ▶
.....
- ▶
.....
- ▶
.....
- ▶
.....

**WERK IN
UITVOERING**

RA ? Stappenplan?



▶ Fase I: inventarisatie

- ▶ Goederenstromen en -bewegingen
- ▶ Inzet hulpmiddelen
- ▶ Inzet intern transport
- ▶ Soorten verkeer
- ▶ Redenen verkeersstromen (Waarom? Noodzakelijk? Alternatieven?)
- ▶ verkeersstromen: aanleveringen door leveranciers; leveringen aan klanten en aan- en afvoer van personeel.
- ▶ Routes; gebruikelijk, logische, ... (Waarom? Noodzakelijk? Alternatieven?)
- ▶ Snelheden per verkeersstroom
- ▶ Huidige belijningen en verkeersregels.



RA ? Stappenplan?



- ▶ **Fase 2 : evaluatie**
- ▶ Spoor knelpunten op :
 - ▶ in verschillende routes
 - ▶ en tussen verschillende vormen van verkeer.
- ▶ Beoordeel welke regelgeving al aanwezig is
- ▶ en welke verkeersregels van toepassing kunnen zijn.



RA ? Stappenplan?



- ▶ **Fase 3 : maatregelen = opstellen verkeersplan**

- ▶ In het verkeersplan komen volgende zaken tot uiting:
 - ▶ Voorrangsregels
 - ▶ Maximum snelheden
 - ▶ Belijning
 - ▶ Looppaden/rijpaden
 - ▶ Oversteeksituaties
 - ▶ Rijrichtingen
 - ▶ ...



Hulpmiddelen RA

- ▶ **De toelichting over de basiseisen van arbeidsplaatsen is aangevuld met fiches (05-04-2013)**
- ▶ De toelichting op deze site over “Codex, Boek III, titel I” tot vaststelling van de algemene basiseisen waaraan arbeidsplaatsen moeten beantwoorden, is gewijzigd: thema Arbeidsplaatsen /Basiseisen



Federale Overheidsdienst
Werkgelegenheid,
Arbeid en Sociaal Overleg

WELZIJN OP HET WERK

Zoeken: in Welzijn op het werk in de ganse site

GIDS VAN A TOT Z U bevindt zich hier: Startpagina > Thema's > Welzijn op het werk > Arbeidsplaatsen > Basiseisen

THEMA'S

- Arbeidsreglementering
- Arbeidsovereenkomsten
- Non-discriminatie en diversiteit
- Detachering
- Herstructurering
- Sociaal overleg
- Verloven
- Welzijn op het werk

- Algemene beginselen
- Psychosociale belasting
- Organisatorische structuren
- Sociaal overleg inzake welzijn op het werk
- ▶ **Arbeidsplaatsen**
- Omgevingsfactoren en fysieke agentia
- Chemische, kankerverwekkende en mutagene agentia

Basiseisen

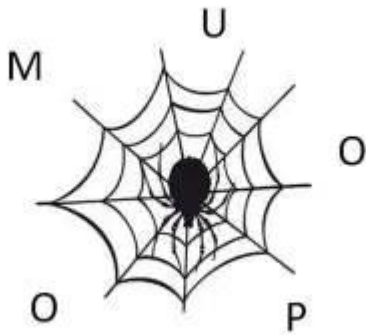
- ▶ [Stabiliteit](#)
- ▶ [Afmetingen en volume van de lokalen](#)
- ▶ [Vloeren, muren, plafonds en daken van de lokalen](#)
- ▶ [Ramen](#)
- ▶ [Deuren en poorten](#)
- ▶ [Doorgangen](#)
- ▶ [Roltrappen](#)
- ▶ [Nooduitgangen en -uitgangswegen](#)
- ▶ [Bescherming tegen tabaksrook op het werk](#)
- ▶ [Werkzitplaatsen en rustzitplaatsen](#)

- [Uitrusting van de arbeidsplaatsen](#)
- [Verlichting](#)
- [Luchtverversing](#)
- [Temperatuur](#)
- [Sociale voorzieningen](#)
- [Werkzitplaatsen en rustzitplaatsen](#)
- [Advies van de Hoge Raad voor preventie en bescherming op het werk](#)
- [Bijkomende inlichtingen](#)

Wat zegt de wet over intern transport?

- ▶ ... algemene basiseisen waaraan **arbeidsplaatsen** moeten beantwoorden ... “wegen, met inbegrip van trappen, vaste ladders, laadkaaien en laadplatforms, zodanig zijn gelegen en berekend dat zij **gemakkelijk en veilig door voetgangers of voertuigen kunnen worden gebruikt en dat de werknemers die in de buurt van die wegen werken, geen enkel risico lopen.**”
- ▶ Het **tracé van de wegen** moet duidelijk en overeenkomstig de bepalingen betreffende de **veiligheids- en gezondheidssignalering** op het werk te zijn afgebakend (Codex, titel III, Arbeidsplaatsen, hoofdstuk I, afdeling I-7)

Maatregelen



MUOPO



Codex, Boek III, titel 1 ... onderwerpen

Basiseisen

- ▶ Stabiliteit
- ▶ Afmetingen en volume van de lokalen
- ▶ Vloeren, muren, plafonds en daken van de lokalen
- ▶ Ramen
- ▶ Deuren en poorten
- ▶ Doorgangen
- ▶ Roltrappen
- ▶ Nooduitgangen en -uitgangswegen
- ▶ Bescherming tegen tabaksrook op het werk
- ▶ Werkzitplaatsen en rustzitplaatsen

doorgangen

- ▶ Wegen, trappen, vaste ladders en laadplatforms, zijn gelegen en berekend om gemakkelijk/veilig/volgens bestemming kunnen worden gebruikt en WKN's die in de buurt van die wegen werken, geen enkel risico lopen.
- ▶ afmetingen van voor het verkeer van personen of goederen bestemde wegen, in functie van mogelijke aantal gebruikers en aard van onderneming.
- ▶ op de wegen met transportmiddelen moet er een veilige afstand overblijven voor voetgangers.
- ▶ de voor voertuigen bestemde wegen liggen op voldoende afstand van deuren, poorten, doorgangen voor voetgangers, gangen en trappen.
- ▶ tracé van de wegen dient duidelijk en cf.V&G-signalering op het werk afgebakend

doorgangen

- ▶ Arbeidsplaatsen < 01/01/1993 in gebruik en niet aanzienlijk werden verbouwd > 31/12/1992, is het toegelaten de veiligheid van de wegen te verzekeren door middel van andere passende maatregelen dan deze die hierboven werden opgesomd.
- ▶ Arbeidsplaatsen, zones met val- of glijgevaar of beknelling voor WKN's of risico's voor vallende voorwerpen : voorzieningen die beletten dat WKN's deze zones zonder toestemming betreden.
- ▶ adequate maatregelen getroffen om WKN's die de gevarenzone mogen betreden te beschermen.
- ▶ gevarenzones zijn duidelijk zichtbaar en cf. V&G-signalering op het werk gemarkeerd.

Interne transportmiddelen

- ▶ Het intern transport is niet beperkt tot de verplaatsingen van personen en voertuigen, maar omvat ook een groot deel van de manuele goederenbehandeling.
- ▶ Codex WW (Boek IV, titel 2) bevat algemene bepalingen inzake het gebruik van AM.
- ▶ Specifieke bepalingen voor mobiele AM en AM voor het hijsen of heffen van lasten (Codex, Boek IV, titel 3 en 4).

mobiele arbeidsmiddelen

- ▶ **Art. IV.3-6.-** Mobiele AM met eigen aandrijving waarvan de verplaatsing risico's voor de werknemers kan opleveren, moeten aan de volgende voorwaarden voldoen:
 - ▶ ... b) uitgerust zijn met passende middelen ter beperking van de gevolgen van een eventuele botsing;
 - ▶ c) uitgerust zijn met een rem- en stopvoorziening; ...;
 - ▶ d) ... adequate hulpmiddelen die een toereikend zicht mogelijk maken;
 - ▶ e) ... voorzien van verlichtingsinstallatie die aangepast is aan het uit te voeren werk, en aan de WKN's voldoende veiligheid bieden;

mobiele arbeidsmiddelen

- ▶ **Art. IV.3-7.-** ... in overeenstemming met volgende specifieke bepalingen:
- ▶ ... 2° wanneer een AM zich binnen een werkzone beweegt, moeten adequate verkeersregels worden vastgesteld en nageleefd;
- ▶ 3° organisatorische maatregelen om te vermijden dat zich WKN's te voet bevinden in de werkzone van AM met eigen aandrijving.

10 tips voor een veilig magazijn

- ▶ Tip 1: Vergroot de zichtbaarheid
- ▶ Tip 2: Infrastructuur in uw magazijn
- ▶ Tip 3: Weer voetgangers uit heftruck zones
- ▶ Tip 4: Houdt snelheid onder controle
- ▶ Tip 5: Vergroot zichtbaarheid en hoorbaarheid van heftrucks
- ▶ Tip 6: Neem geen risico's bij werken op hoogte
- ▶ Tip 7: Veilig parkeren met de heftruck
- ▶ Tip 8: Voorkom beknellingen bij kantelende heftrucks
- ▶ Tip 9: Voorkom vallende lading
- ▶ Tip 10: Train de chauffeurs en blijf ze trainen



Provincie
Antwerpen

**conclusies &
feedback ???**

